

売戸建住宅

バス停「荘園住宅前」

別府市 荘園 売戸建

間取り
5K

建物面積
73.30㎡

築年月
1977年12月

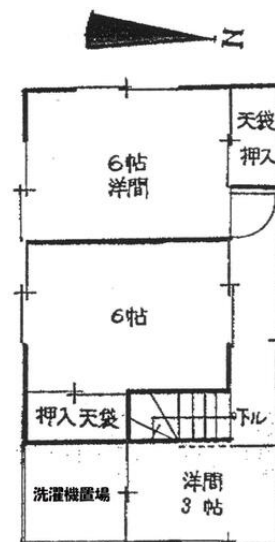
周辺は比較的利便
荘園エリア 売戸建

チェックポイント！

主要採光面：東向き,プロパンガス,電気,上水道,浄化槽



1階平面図



2階平面図

※間取りは現況を優先します

物件種目	売戸建住宅
最寄駅	バス停「荘園住宅前」
間取タイプ	5K
価格	450万円

物件所在地	大分県別府市荘園 12組1		
交通	バス停 荘園住宅前 徒歩3分		
土地面積	公簿 82.07㎡	私道面積 (共有持分)	34.67㎡ (1/2)
	構造・規模	木造 2階建	
建物	面積	73.30㎡	
	間取内訳		
土地権利	所有権	地目	宅地
都市計画	市街化区域	用途地域	2種中高
建ぺい率	40%	容積率	200%
築年月	1977年12月	駐車場	有 無料
現況	空家	引渡可能時期	相談
建築確認番号			
接道状況 (角地・間口)	北5.6m 公道 接面2.9m		
設備	プロパンガス,電気,上水道,浄化槽		
備考	※床板、水回り等リフォームは必要な物件です ※駐車場1台 (軽自動車に適すサイズです) ※内覧可能 ※鶴見小・青山中 地勢：平坦		

この図面は物件情報の一部を抜粋して掲載しております。(現況優先)
入居日・引渡日変更や付帯条件、別途料金等が発生する場合がありますのでご確認ください。

at home

infosheet 物件番号 69817744041

大分県知事免許(2)第3184号 〒874-0905 大分県別府市上野口町2-37

べっぷ大分不動産販売株式会社

TEL: 0977-84-7951 FAX: 0977-84-7952 定休日: 日曜日・祝日

■取引態様: 媒介